

INSTALLAZIONE SUN JAVA VIRTUAL MACHINE 1.3.1_02

Reperire il file di installazione **j2re-1_3_1_02-win-i.exe** e lanciarlo. (vedi libreria)

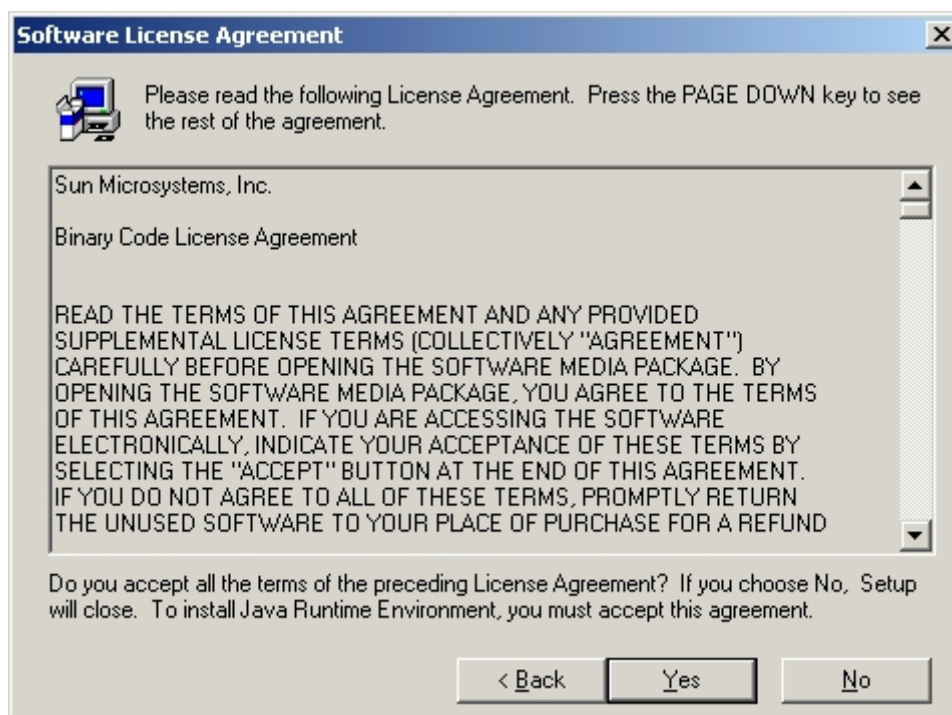


Fig.1

Cliccare su **Yes**



Fig.2

Cliccare su **Next**

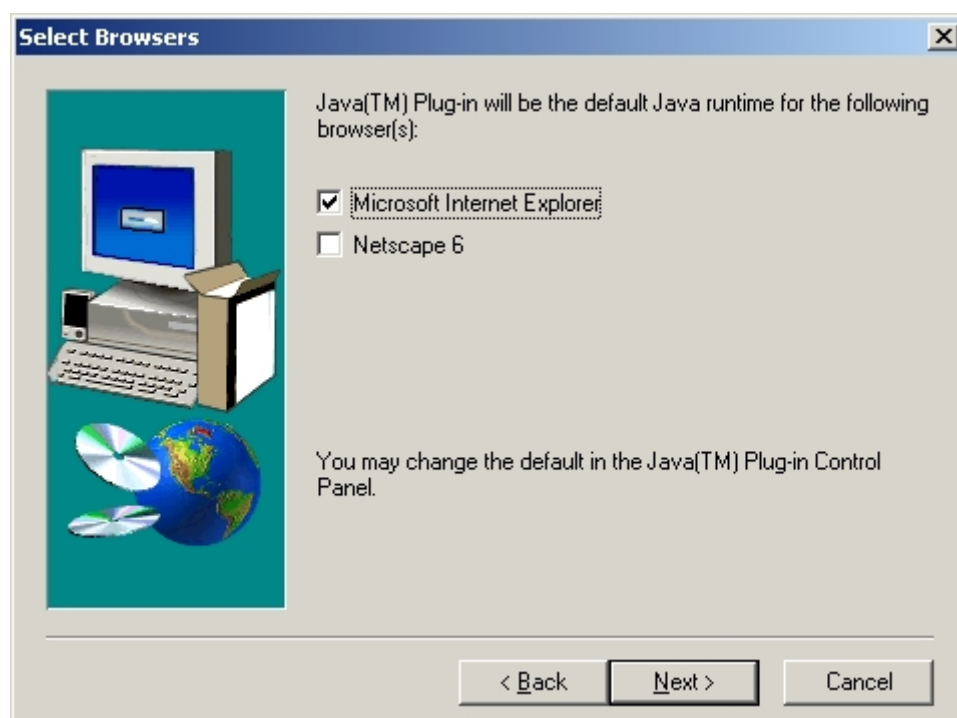


Fig.3

Cliccare su **Next**

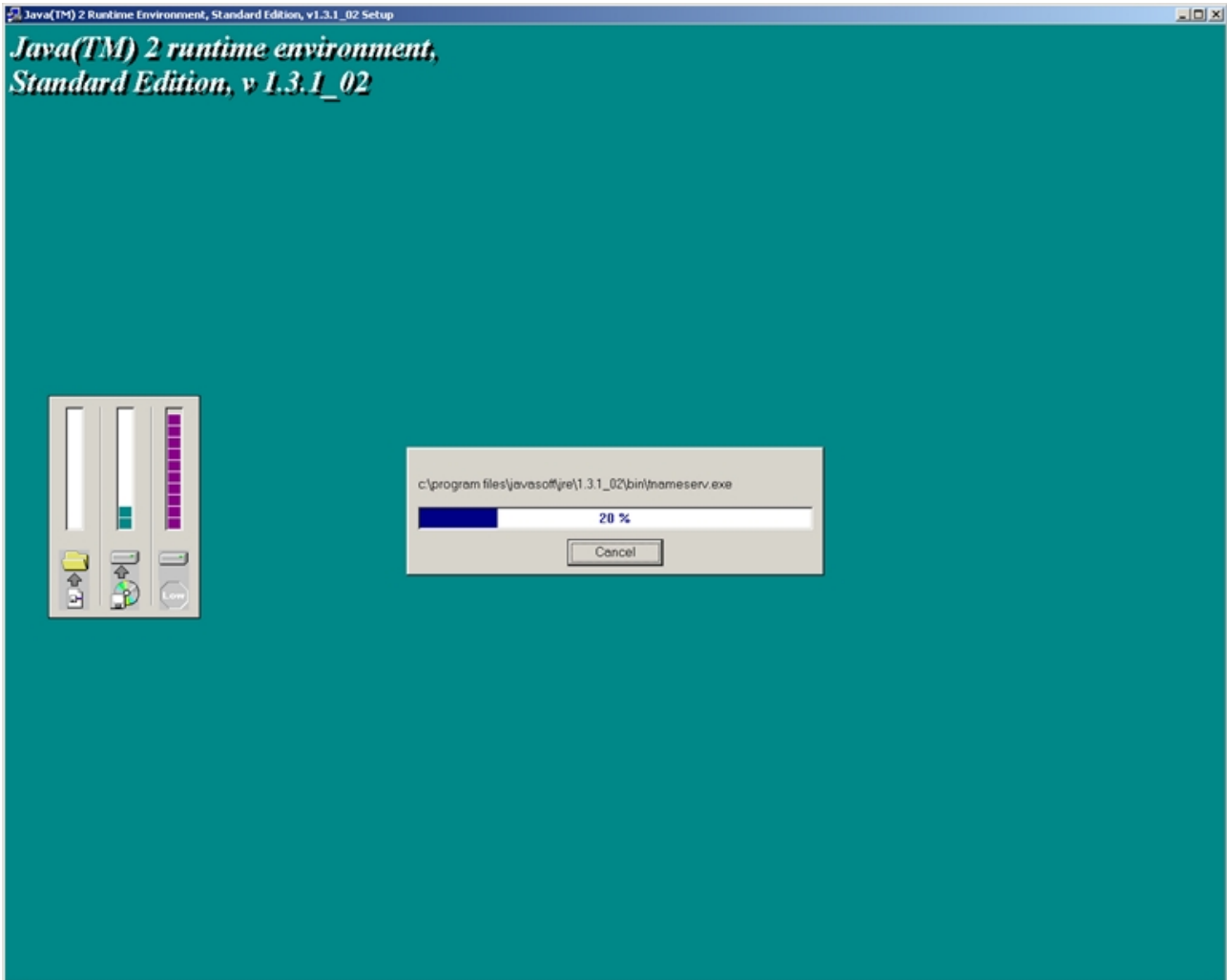


Fig.4

Ci comparirà la seguente schermata (vedi figura 4) di installazione che durerà circa dieci secondi.

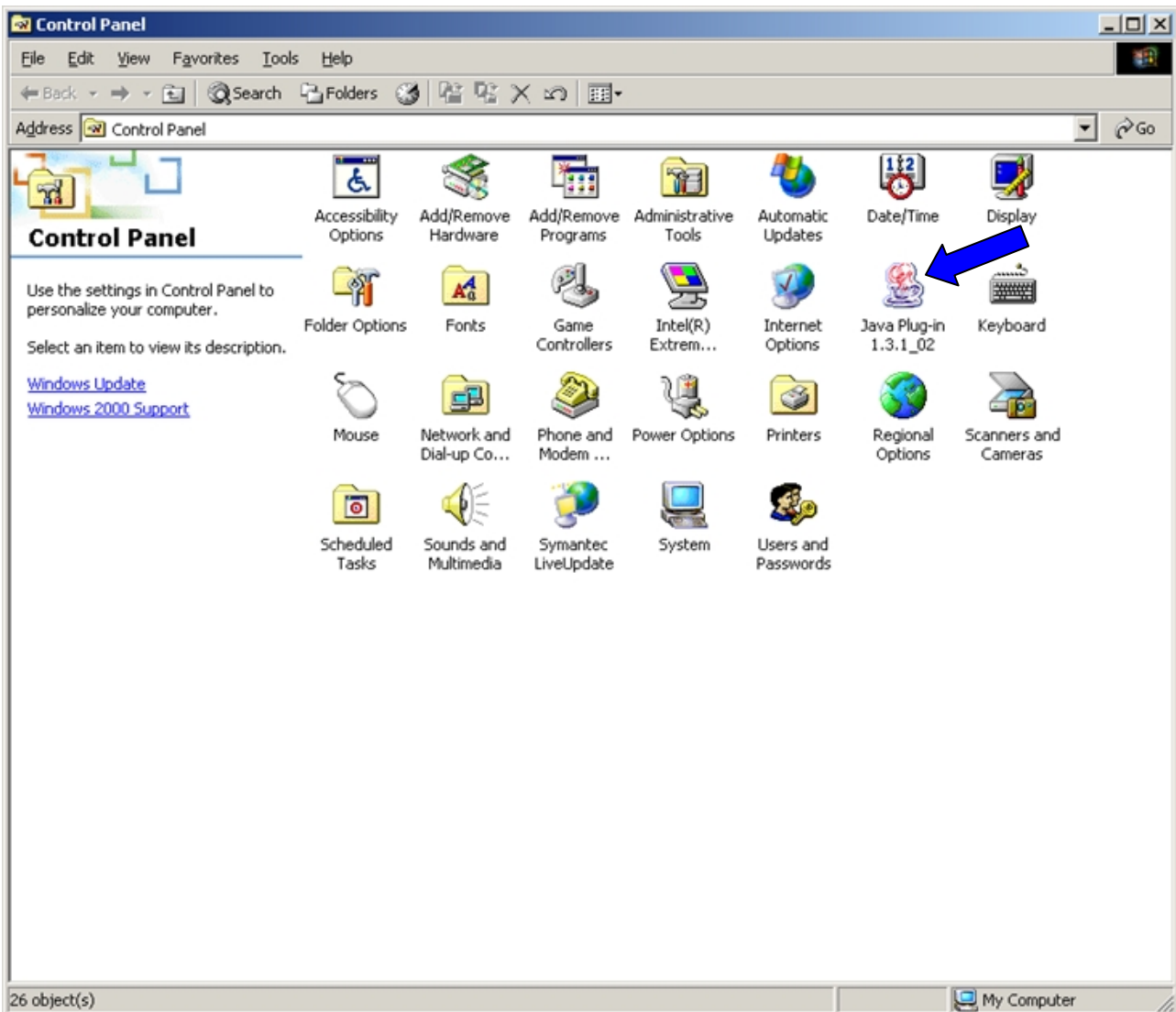


Fig.5

Adesso per verificare la corretta installazione clicchiamo su **Start, Settings** quindi **Control Panel**.

Come indicato dalla freccia in Figura 5 all'interno del Pannello di controllo ci compare l'icona Java Plug-in 1.3.1_02 che non è nient'altro che un Pannello di Controllo della Virtual Machine di Java.