

INSTALLAZIONE ACTIVESYNC 3.8 (ITALIANO) SU WINDOWS 2000 E WINDOWS XP

PREREQUISITI:

- Pacchetto di installazione MSASYNC.EXE
- Utenza amministrativa locale della macchina

Lanciare il file con diritti amministrativi



Fig.1

Avanti

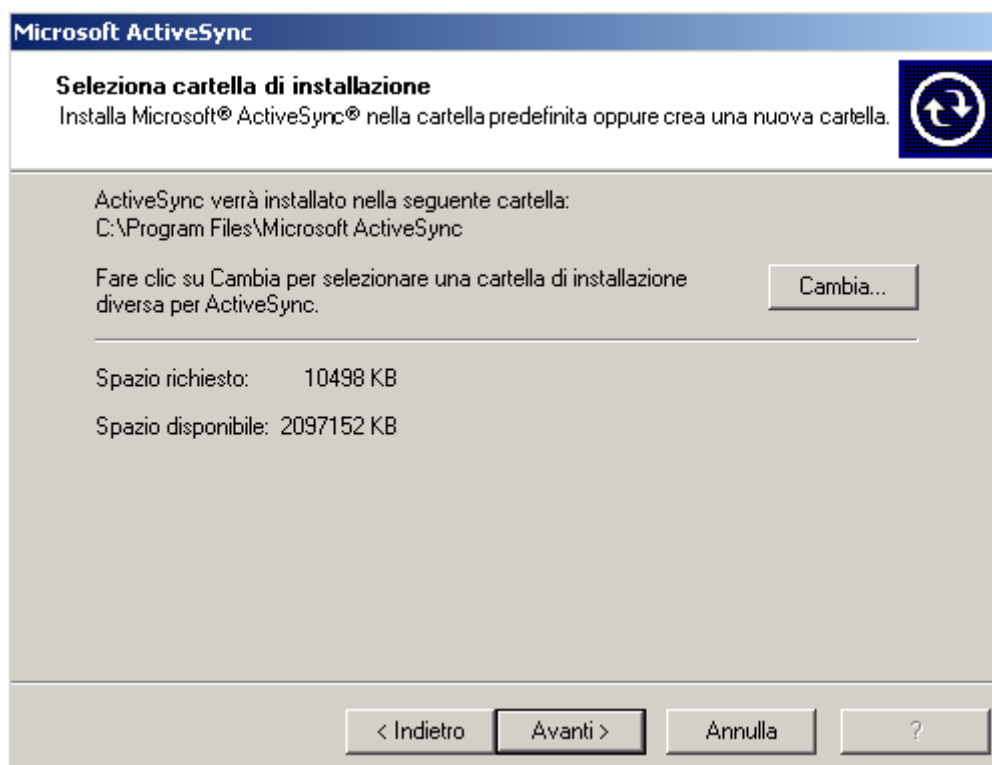


Fig.2

Avanti

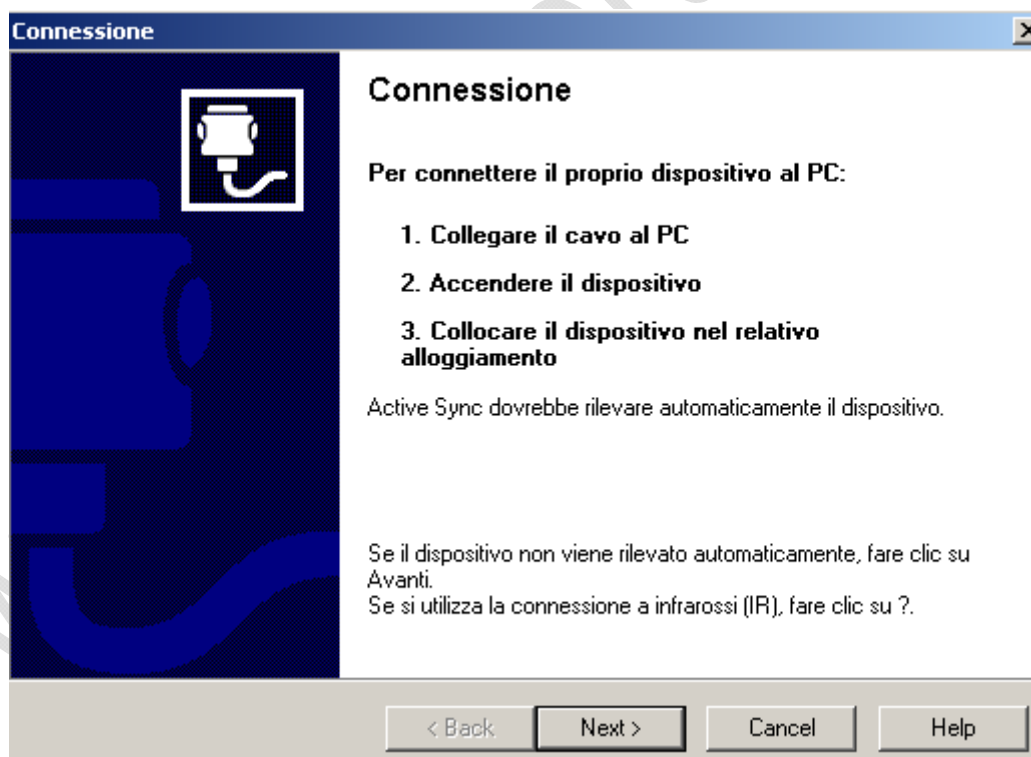


Fig.3

Seguire le istruzioni, quindi collegare il palmare al pc tramite cavo o tramite basetta quindi attendere l'installazione dei driver .

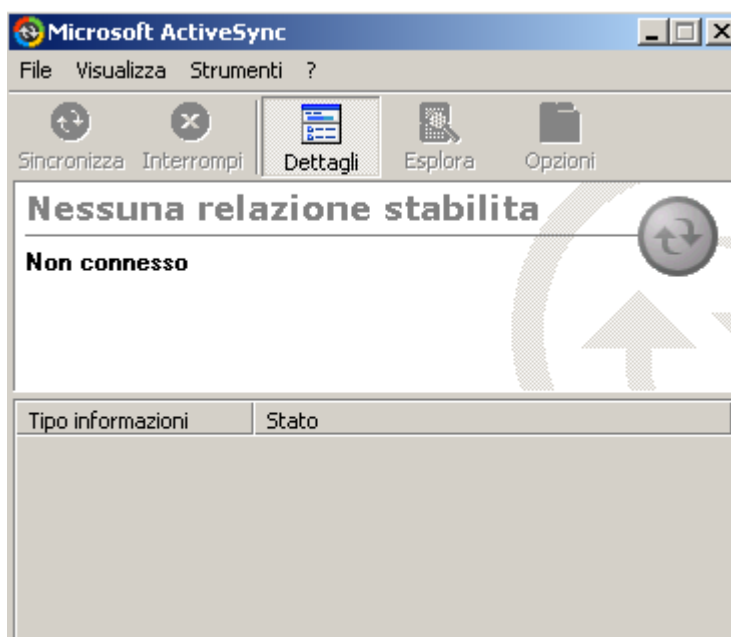


Fig.4

A questo punto chiudere la finestra sovrastante e fare un Log-Off, quindi rientrare come utente non amministratore della macchina.

Lanciare **ActiveSync** da Start, Programmi.

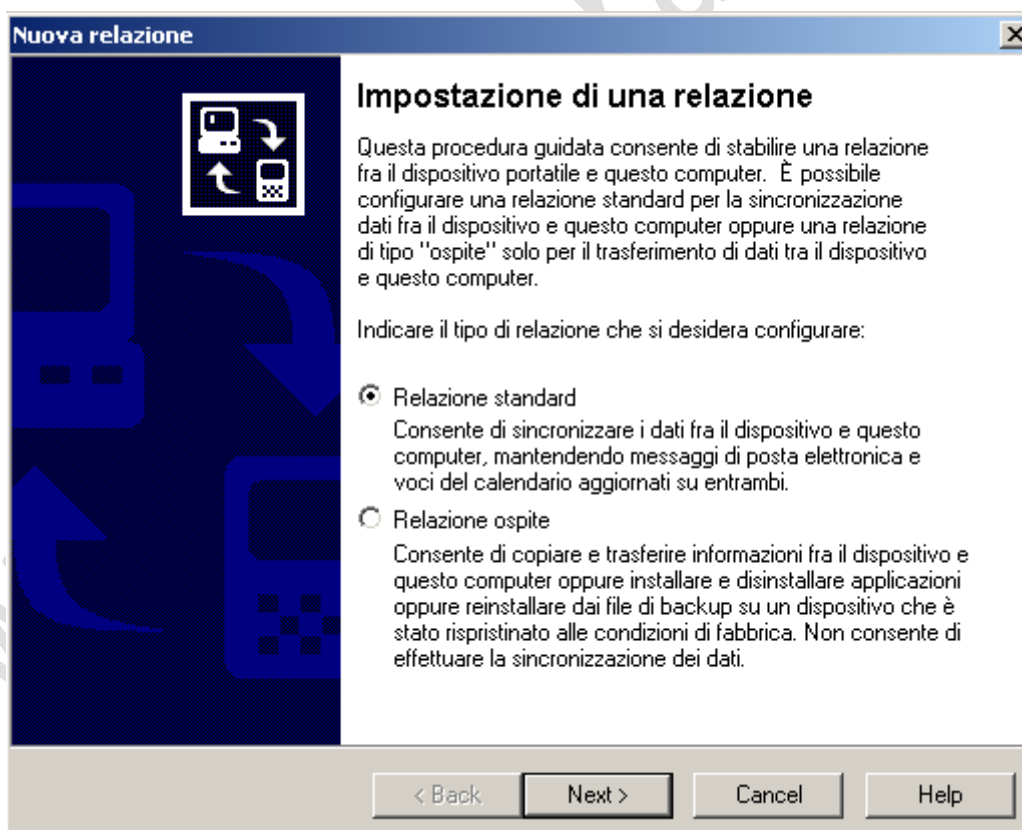


Fig.5

Lasciare tutto invariato e cliccare su **Next**

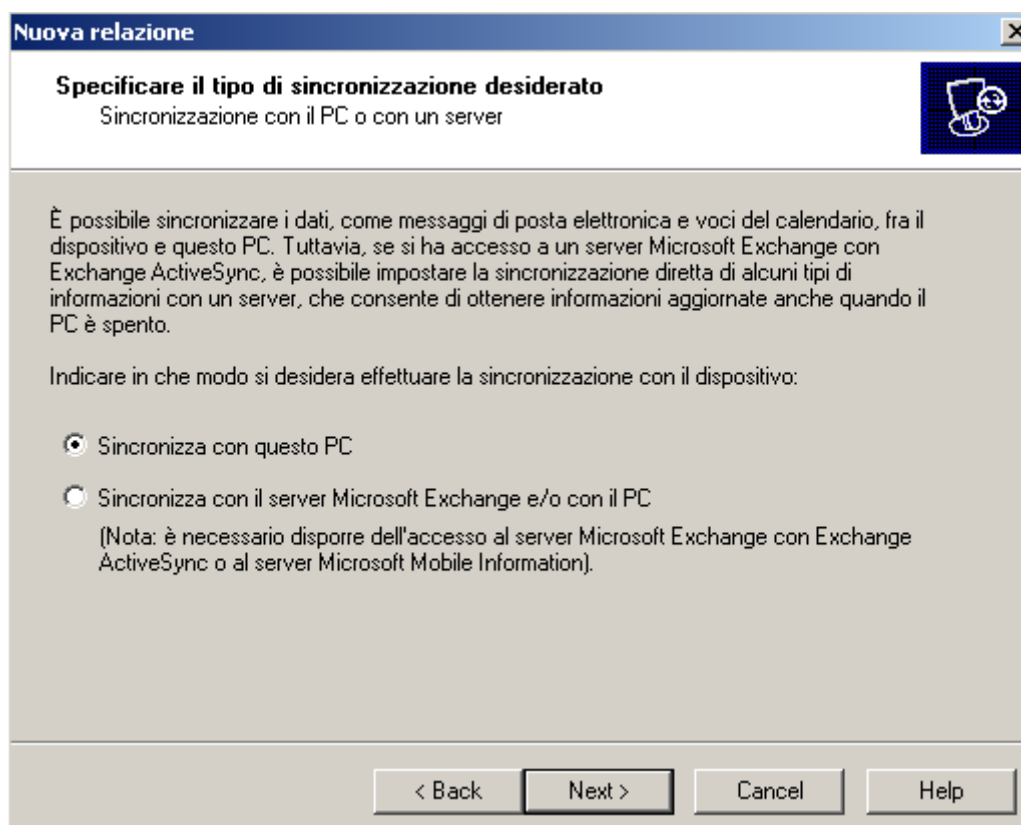


Fig.6

Selezionare Sincornizza con questo PC quindi **Next**

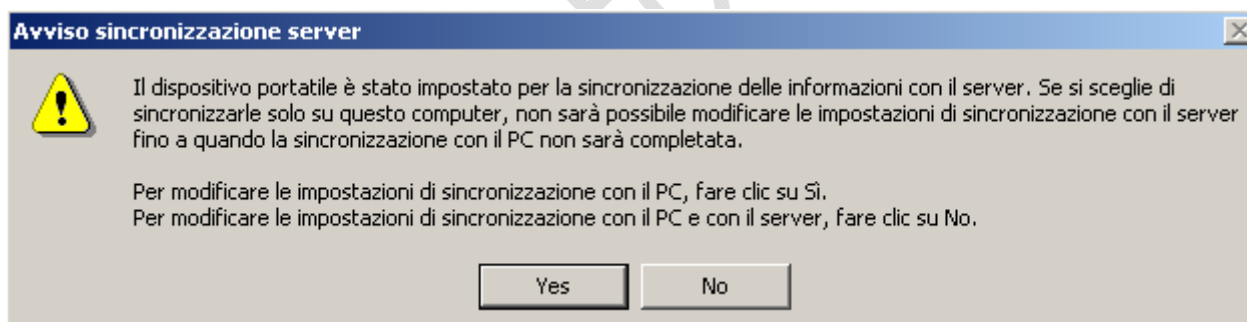


Fig.7

Cliccare su **Yes** per proseguire con l'installazione.

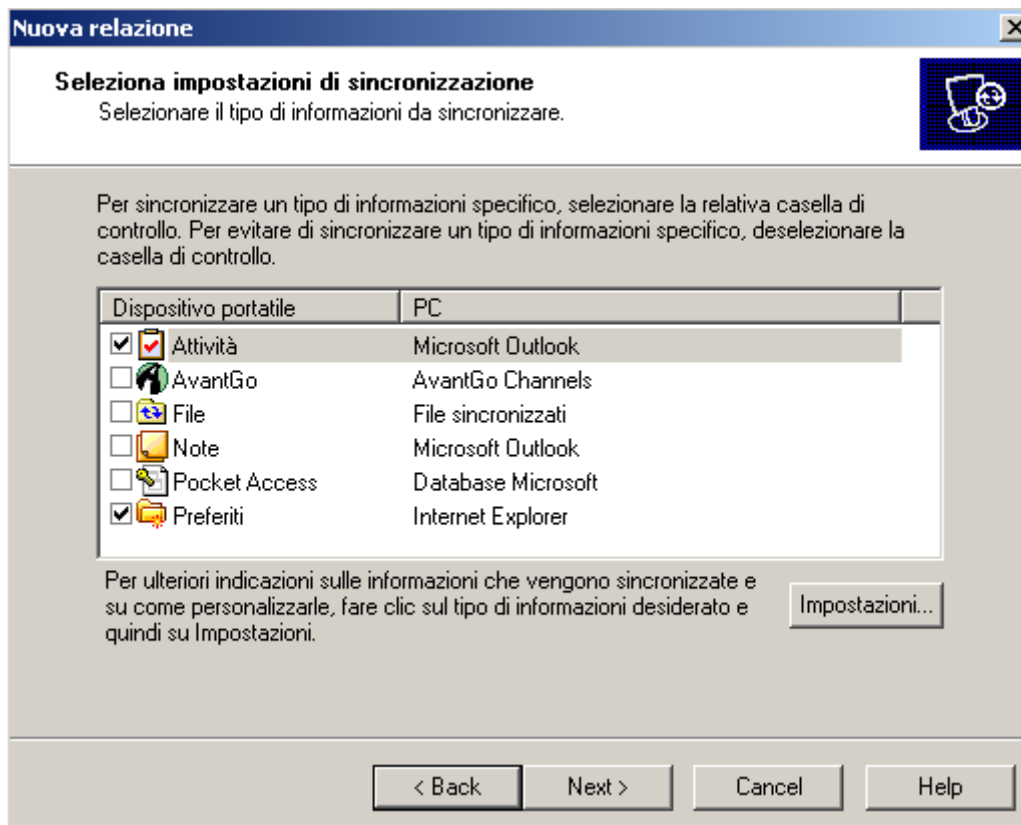


Fig.8

Selezionare le cartelle da Sincronizzare quindi cliccare su **Next**

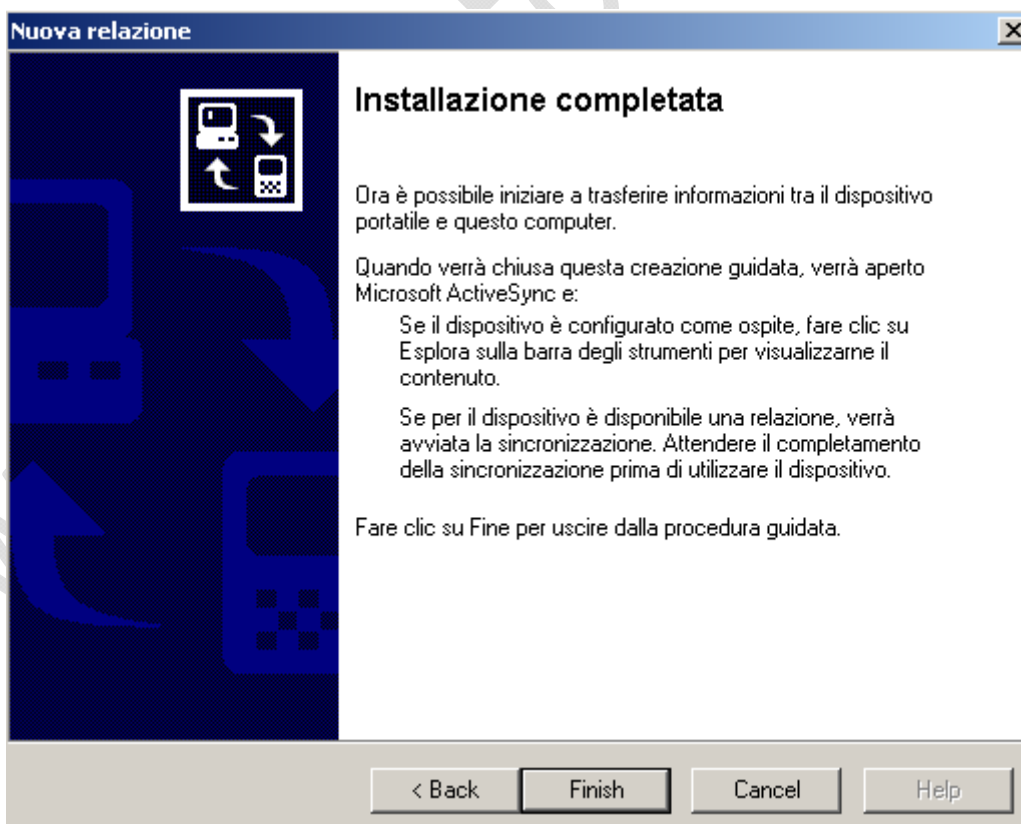


Fig.9

Finish

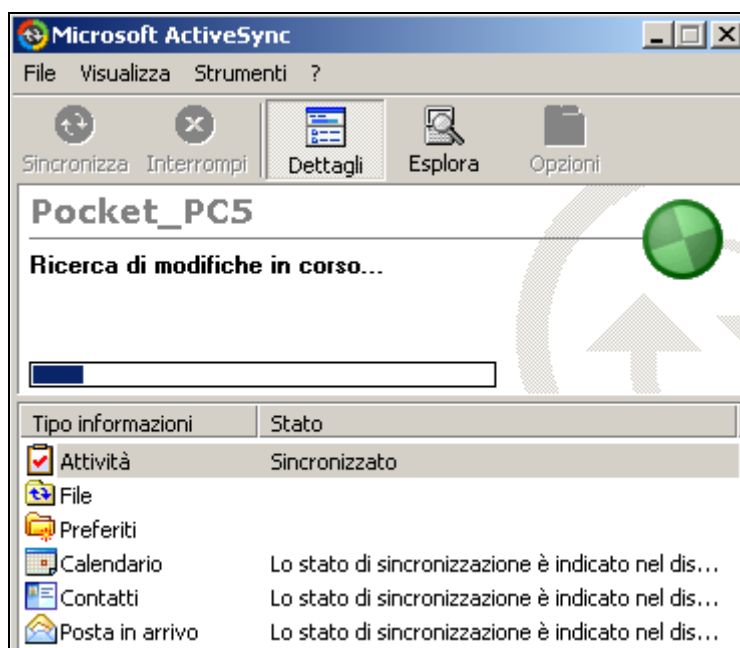


Fig.10

Attendere la fine della sincronizzazione quindi chiudere l'applicativo.

!!!ATTENZIONE!!! Chiudendo la finestra del programma, notiamo che in basso a destra si è messo a riposo in ascolto di altre Sincornizzazioni future. (vedi Figura sottostante)



Fig.11

PER WINDOWS XP SI PROCEDE ALLO STESSO MODO SIA PER L'INSTALLAZIONE CHE PER LA CONFIGURAZIONE.