



## DISINSTALLAZIONE TSM CLIENT VERSIONE 5.2.2

La prima operazione da effettuare prima di procedere con la disinstallazione è la rimozione del Servizio TSM Scheduler. (vedi Fig.1)

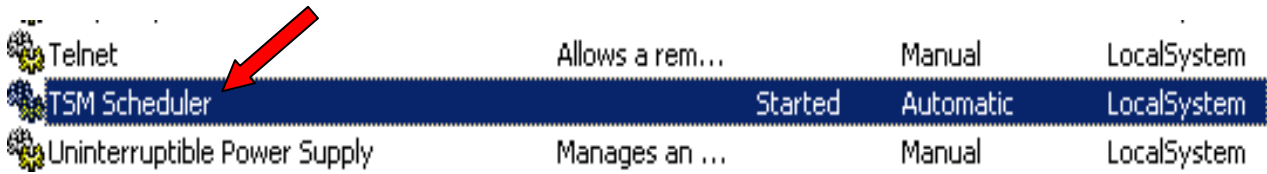


Fig.1



Fig.2

Aprire il Client TSM

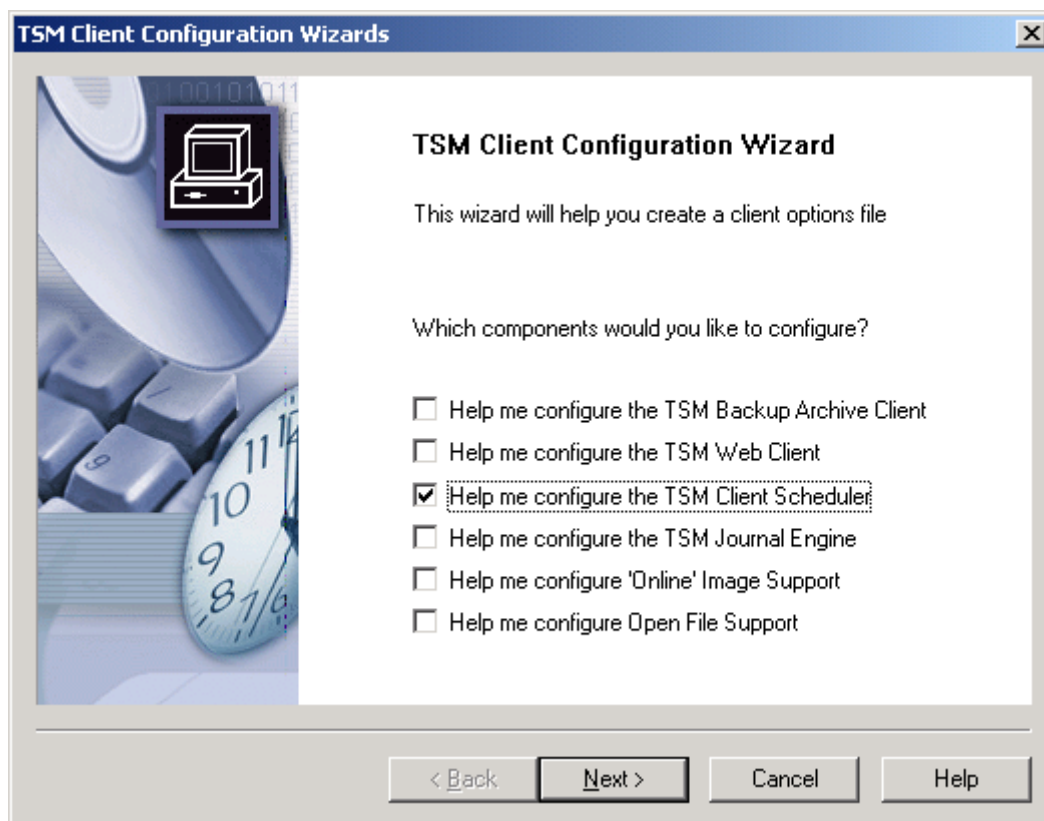


Fig.3

Da Utilities selezionare Setup Wizard quindi evidenziare la voce **Help me configure the TSM Client Scheduler** (vedi Fig.3)

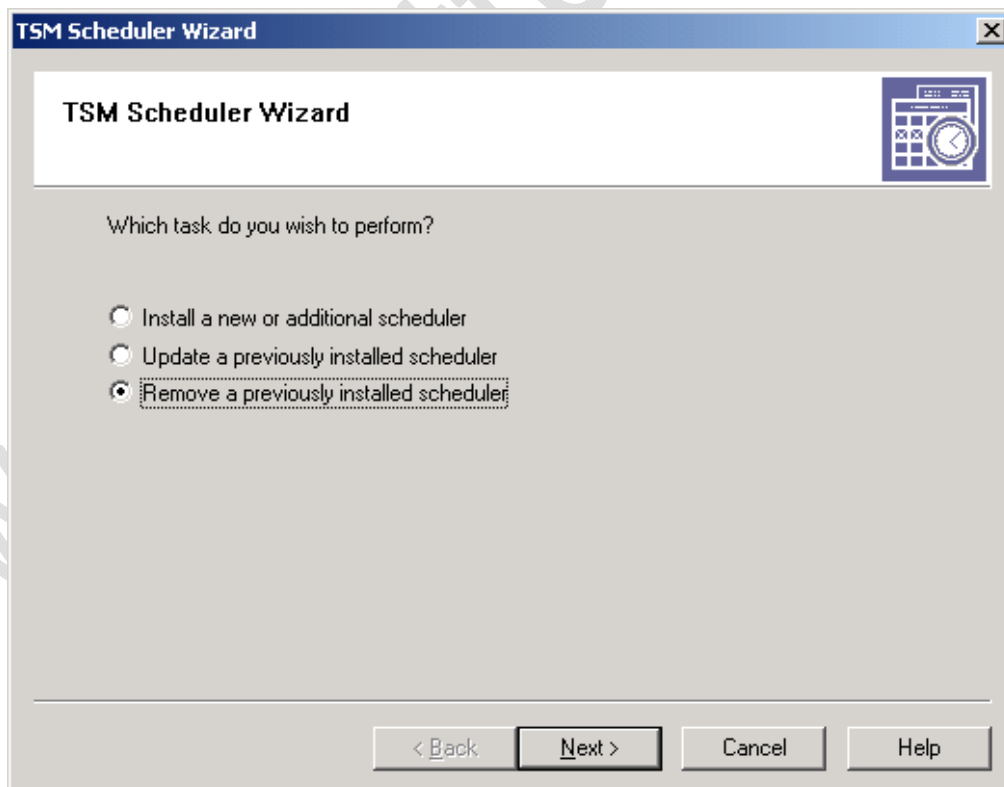


Fig.4

Selezionare la voce **Remove a previously installed scheduler** quindi **Next**

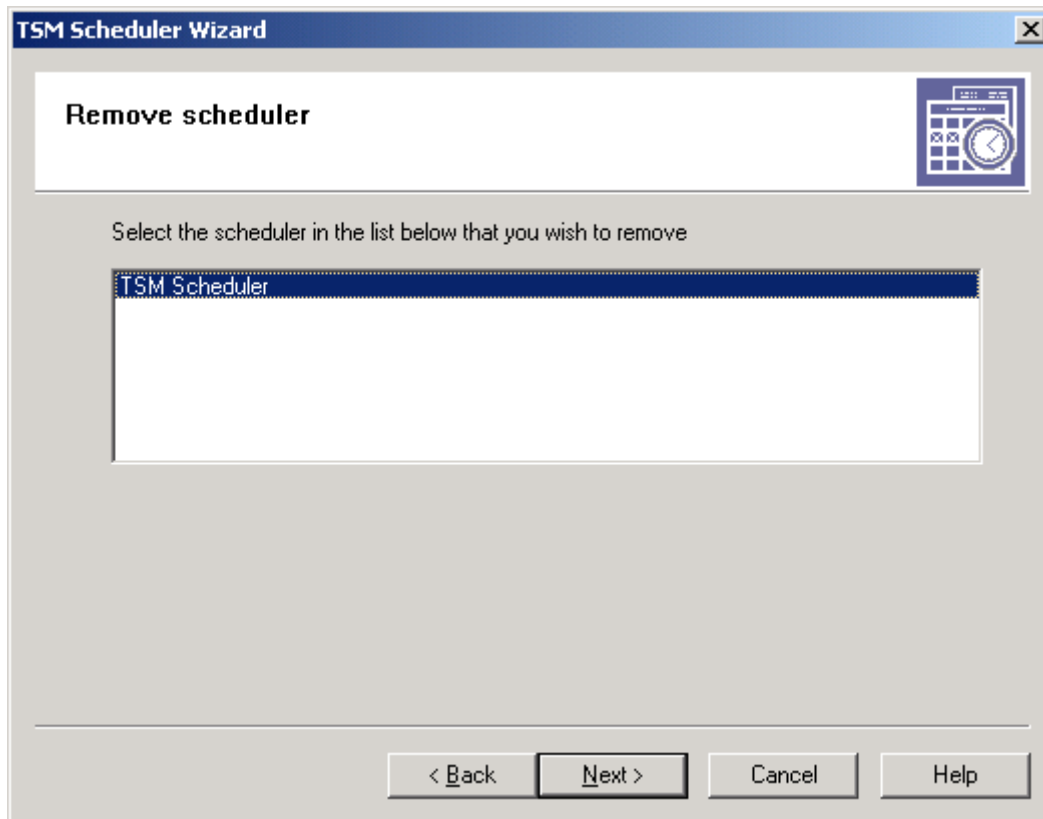


Fig.5

Selezionare TSM Scheduler quindi **Next**

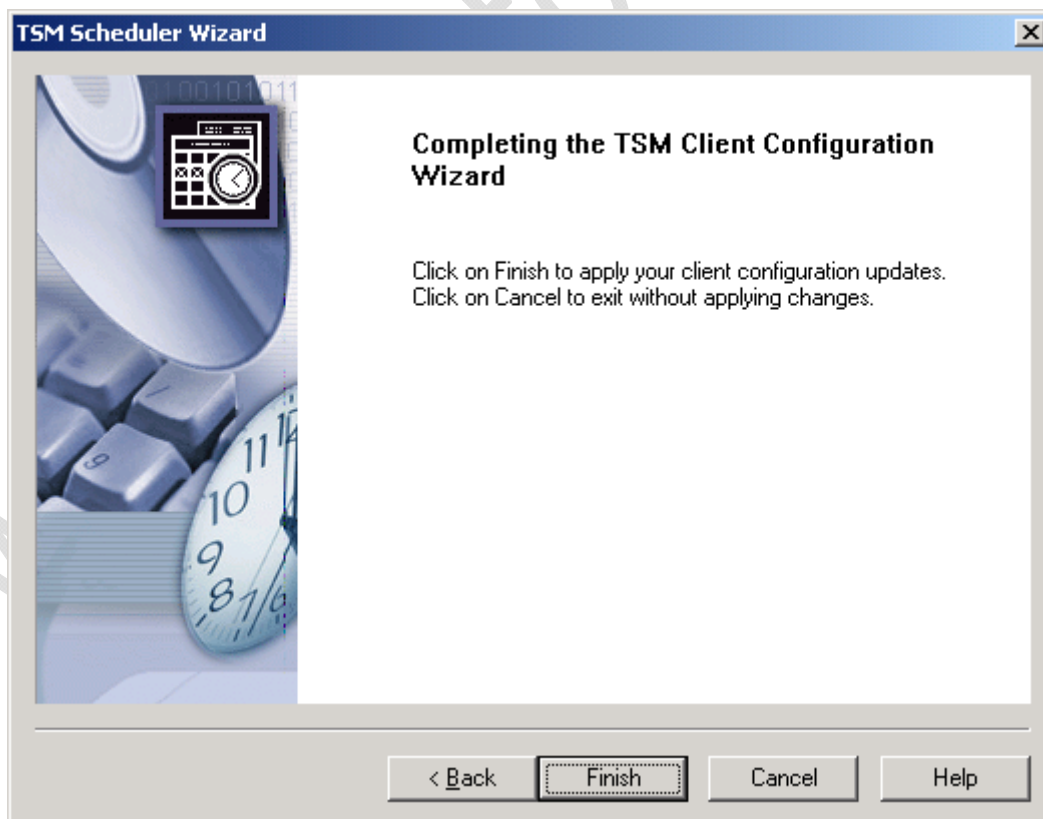


Fig.6

**Finish** per terminare la rimozione del servizio

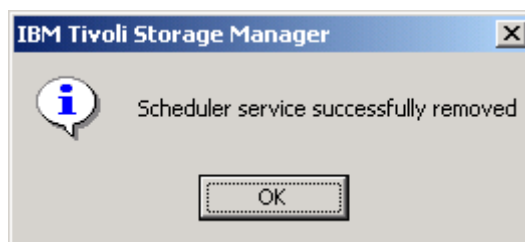


Fig.7

**OK**

Adesso tra i servizi non dovrebbe più comparire TSM Scheduler.  
Possiamo procedere con la disinstallazione del Client TSM

Prima di procedere con la disinstallazione del Client fare una copia del file `dsm.opt` .  
Il file si trova nel seguente percorso

**C:\Program Files\Tivoli\TSM\baclient**

Effettuata la copia del file procediamo con la disinstallazione del prodotto.

In **Control Panel** selezionare **Add/Remove Programs** quindi **IBM Tivoli Storage Manager Client**

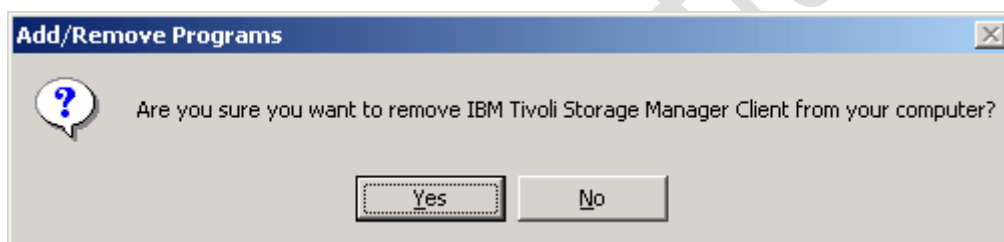


Fig.8

**Yes**

A questo punto la disinstallazione è completa.

Per essere sicuri di non lasciare tracce dei file di installazione sul disco fisso andiamo nella cartella `C:\Program Files` e eliminiamo la cartella Tivoli.

Disinstallazione completata.

#### **NOTE UTILI**

Su Windows NT 4 al termine della disinstallazione potrebbe richiedere il riavvio della macchina..