



## CONFIGURAZIONE THUNDERBIRD 2.0.0.23 CON EXCHANGE SERVER 2003 SP2

Installare Thunderbird sul PC dal seguente link <http://www.mozillaitalia.it/home/download/>

Terminata l'installazione all'apertura del software vi apparirà la seguente schermata

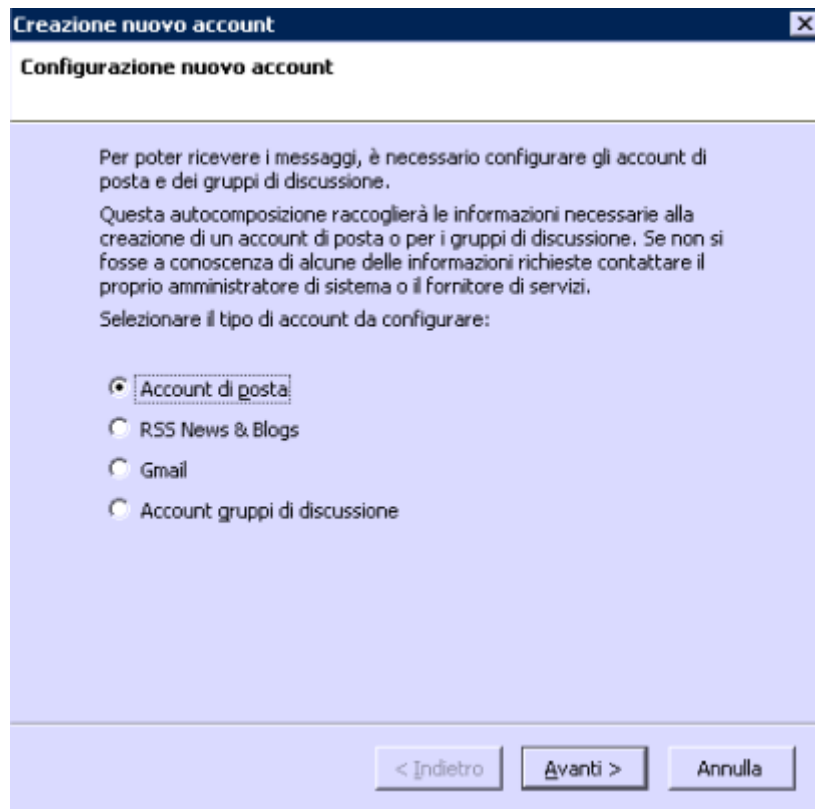


Fig.1

Lasciare tutto invariato come in figura e cliccare su Avanti



**Creazione nuovo account** [X]

**Identità**

Ogni account ha una propria identità, cioè l'insieme di informazioni che permettono al destinatario di identificare il mittente.

Inserire il nome che apparirà nel campo "Da:" dei propri messaggi in uscita (ad esempio, "Mario Rossi").

Nome:

Inserire il proprio indirizzo email. Questo è l'indirizzo che gli altri utilizzeranno per spedirci messaggi di posta elettronica (ad esempio, "utente@esempio.net").

Indirizzo email:

< Indietro    Avanti >    Annulla

Fig.2

Inserire In nome Utente e l'indirizzo mail come da figura quindi cliccare su Avanti



Creazione nuovo account ✕

**Informazioni sul server**

Selezionare il tipo di server in ingresso utilizzato.

POP  IMAP

Inserire il nome del server in ingresso (ad esempio:  
mail.mozillaitalia.org)

Server in ingresso:

Sarà usato il server esistente per la posta in uscita (SMTP),  
"10.36.1.10". È possibile modificare le impostazioni per la posta in  
uscita scegliendo 'Impostazioni account' dal menu Strumenti.

< Indietro   Avanti >   Annulla

Fig.3

A questo punto selezionare il metodo IMAP e inserire per il server in ingresso e per il server in uscita l'indirizzo IP o il nome DNS del server Exchange quindi cliccare su Avanti.



**Creazione nuovo account** [X]

**Nomi utente**

Inserire il nome utente per la posta in entrata comunicato dal proprio fornitore di posta (ad esempio, "mrossi")

Nome utente posta in entrata:

Sarà usato il nome utente esistente, "raffaele.chiatto". È possibile modificare le impostazioni per la posta in uscita scegliendo 'Impostazioni account' dal menu Strumenti.

< Indietro   Avanti >   Annulla

Fig.4

A questo punto inserire la logonID dell'account e cliccare su Avanti



**Creazione nuovo account**

**Nome account**

Inserire un nome per questo account (ad esempio, "Lavoro", "Casa", oppure "Account gruppi discussione").

Nome account:

< Indietro    Avanti >    Annulla

Fig.5

A questo punto inserire la logonID dell'account e cliccare su Avanti

**Creazione nuovo account**

**Congratulazioni!**

Verificare la correttezza delle informazioni inserite.

Nome account:	User003
Indirizzo email:	User003@easynetsrl.it
Nome utente posta in entrata:	User003
Nome server in ingresso:	10.36.1.10
Tipo server in ingresso:	IMAP
Nome utente in uscita:	raffaele.chiatto
Nome server in uscita (SMTP):	10.36.1.10

Premere Fine per salvare queste impostazioni ed uscire dall'autocomposizione dell'account.

< Indietro    Fine    Annulla



Fig.6

Leggere il riepilogo quindi cliccare su FINE

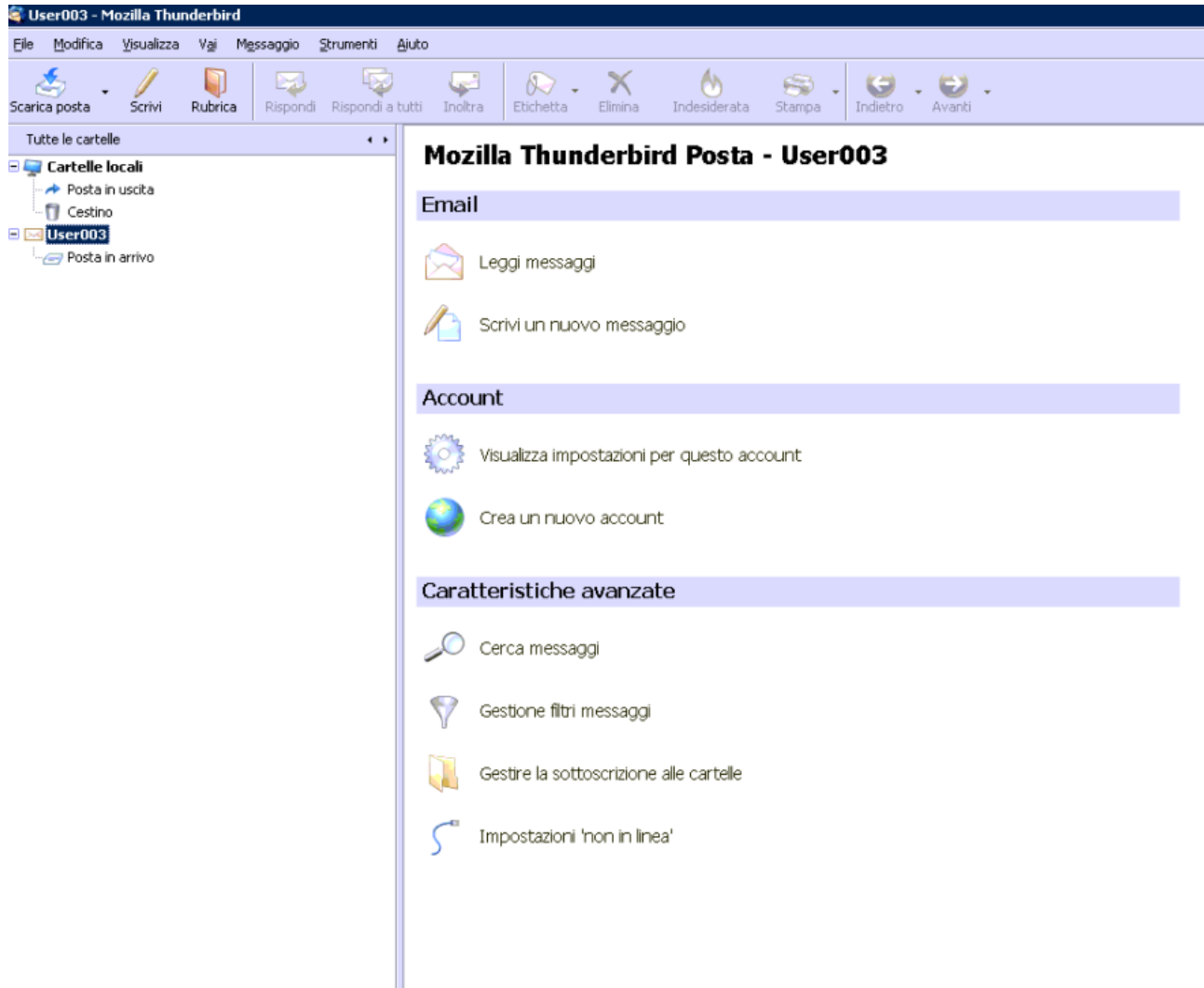


Fig.7

A questo punto cliccare sull'account creato e quindi cliccare sulla voce Gestire la sottoscrizione cartelle per selezionare le cartelle da visualizzare.