

INSTALLAZIONE E CONFIGURAZIONE DI UN SERVER FTP

Per installare un server FTP bisogna andare nella sezione Componenti di Windows.
Quindi **Start, Control Panel Add or Remove Programs**.

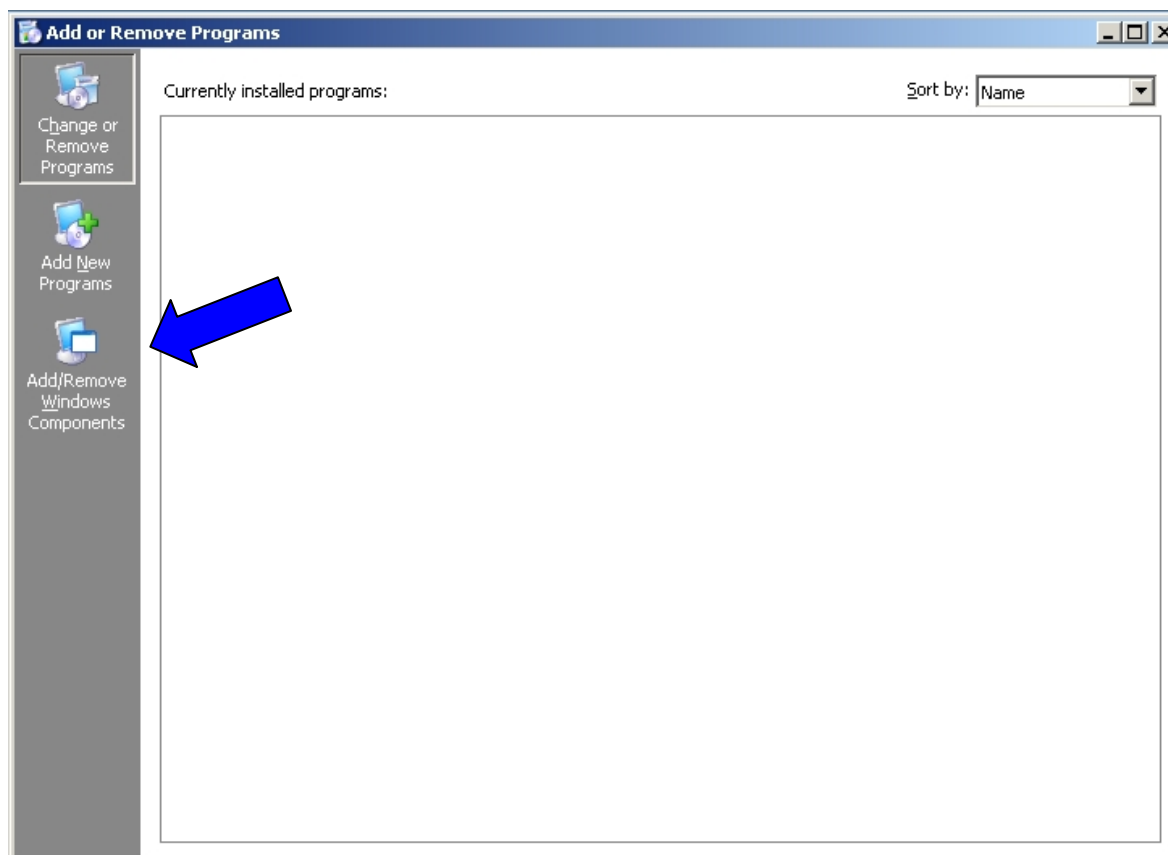


Fig.1

Cliccare su **Add/Remove Windows Components** come indicato in Figura 1.

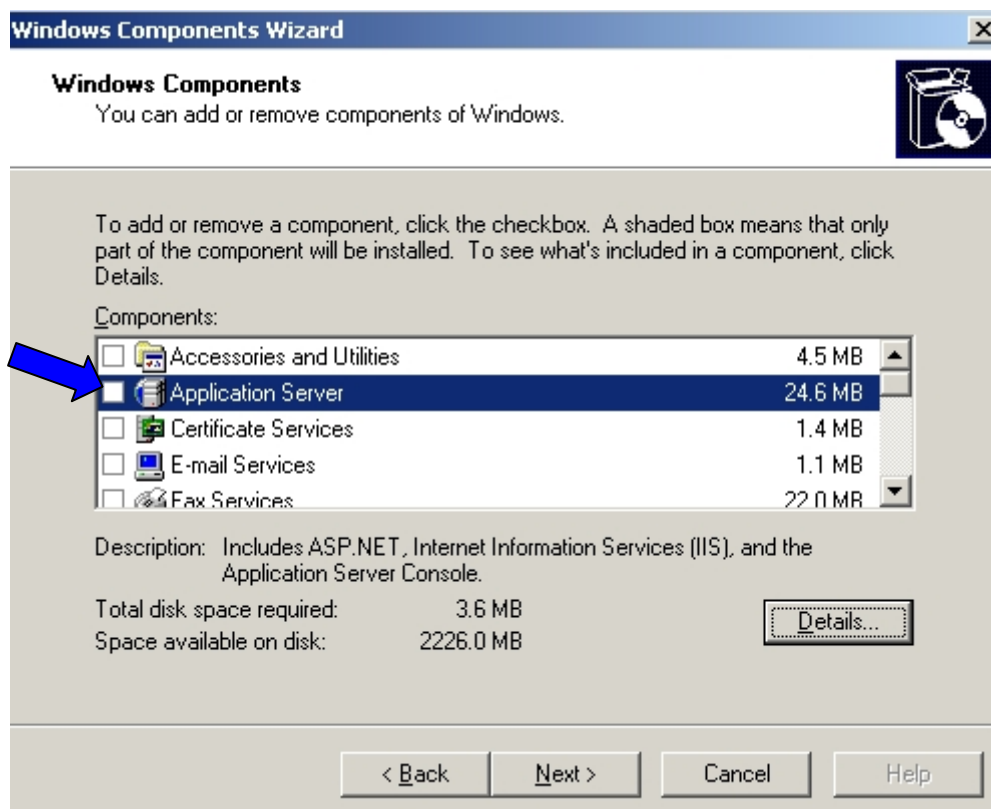


Fig.2

Ora selezionare Application Server (Figura 2) e cliccare su **Details**.

!!!ATTENZIONE!!! Non spuntare nulla, selezionare solamente.

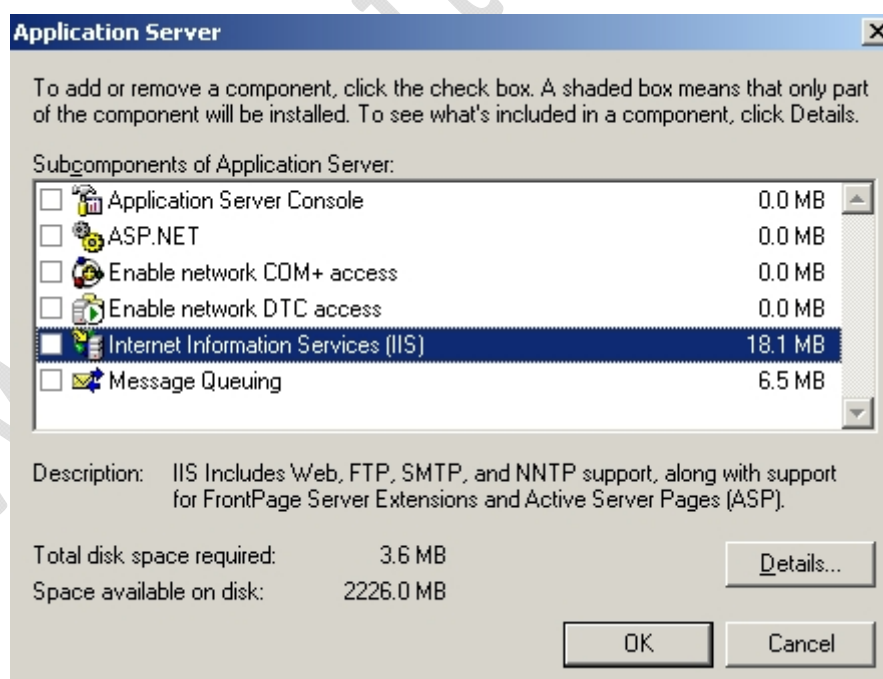


Fig.3

Selezionare File Transfer Protocol (FTP) Service. Noteremo che in automatico verranno selezionati altri due componenti Common Files e Internet Information Service Manager come raffigurato in Figura 4

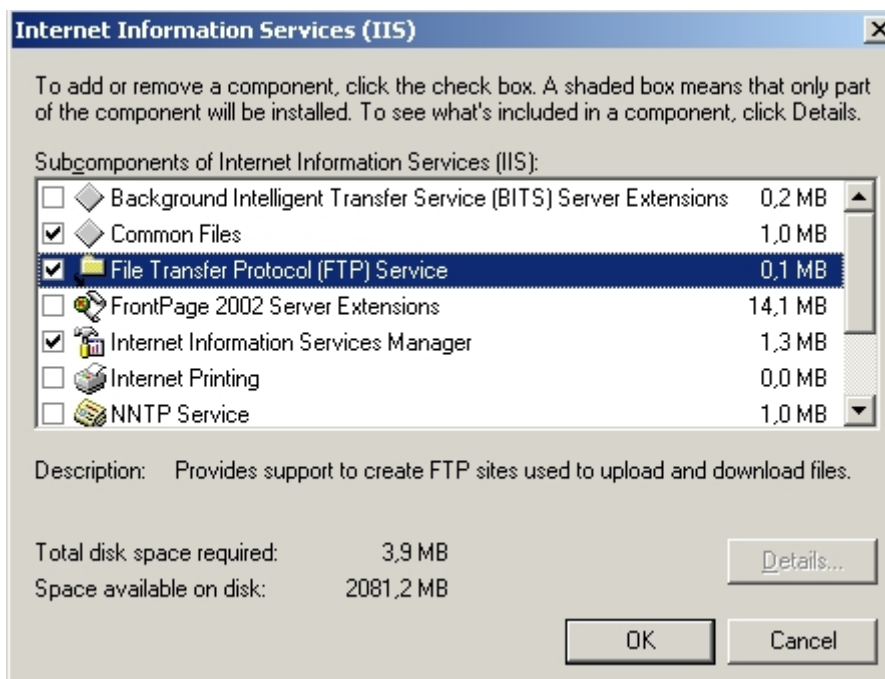


Fig.4

Cliccare su **OK**, ancora **OK** e infine **Next**.

!!!ATTENZIONE!!! Durante tale operazione all'interno del lettore CD-ROM deve essere inserito il Cd di Windows 2003 Server precedentemente installato.

Cliccare su **Finish**

Aprire la cartella Administrative Tools sul desktop e cliccare due volte su Internet Information Services (IIS) Manager. (Figura 5)

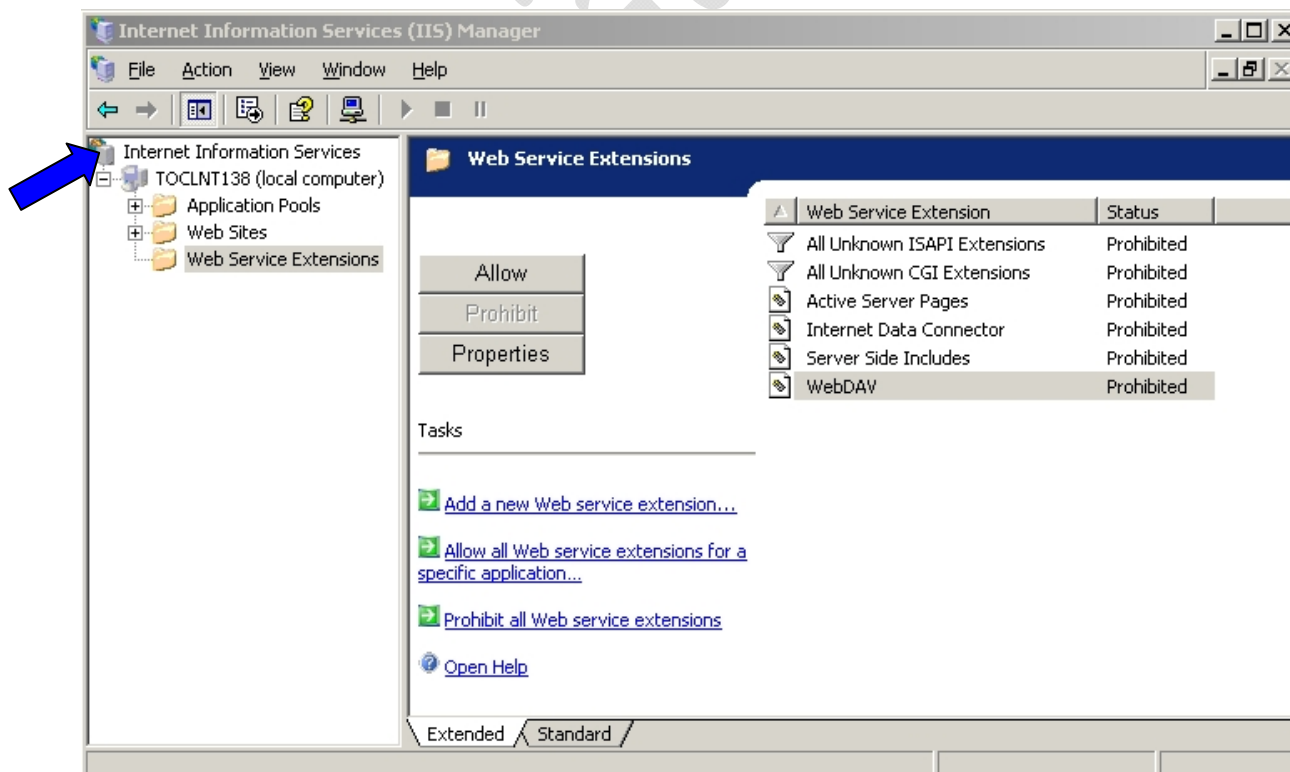


Fig.5

Adesso per motivi di sicurezza creiamo un altro FTP Sites.
Come prima operazione stoppiamo il Default FTP Sites.
Apriamo la cartella FTP Sites come in Figura 6.

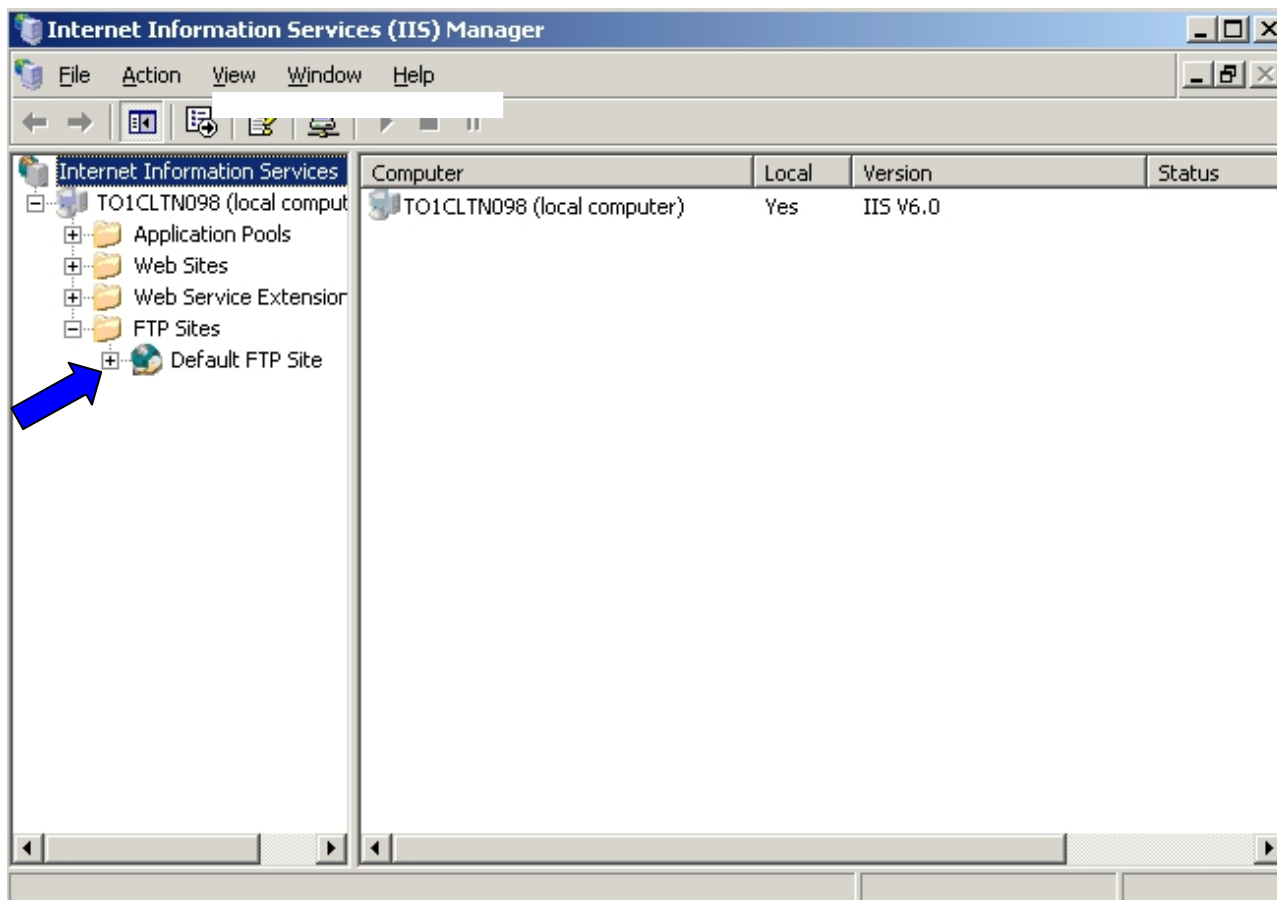


Fig.6

Selezioniamo il Default FTP Site, clicchiamo col tasto destro e selezioniamo l'opzione **Stop**.
Si può notare che l'FTP stoppato presenta sull'icona del mondo una X rossa in basso e di seguito al nome del FTP compare (Stopped) come raffigurato in Figura 7.

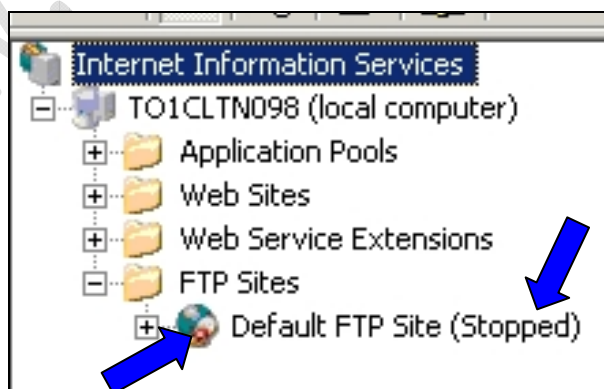


Fig.7

La seconda operazione da fare è quella di creare una cartella alla quale far riferimento il nostro FTP Server.
Posizionamoci all'interno della cartella C:\inetpub, noteremo che è presente una cartella ftproot (cartella di Default del FTP).

Adesso clicchiamo di destro all'interno di C:\inetpub e selezioniamo **New**, quindi **Folder**.
La cartella creata la chiameremo FTP Site 1.

Adesso torniamo alla schermata della IIS Manager.

Clicchiamo di destro sulla cartella FTP Sites , selezioniamo **New** quindi **FTP Site**....

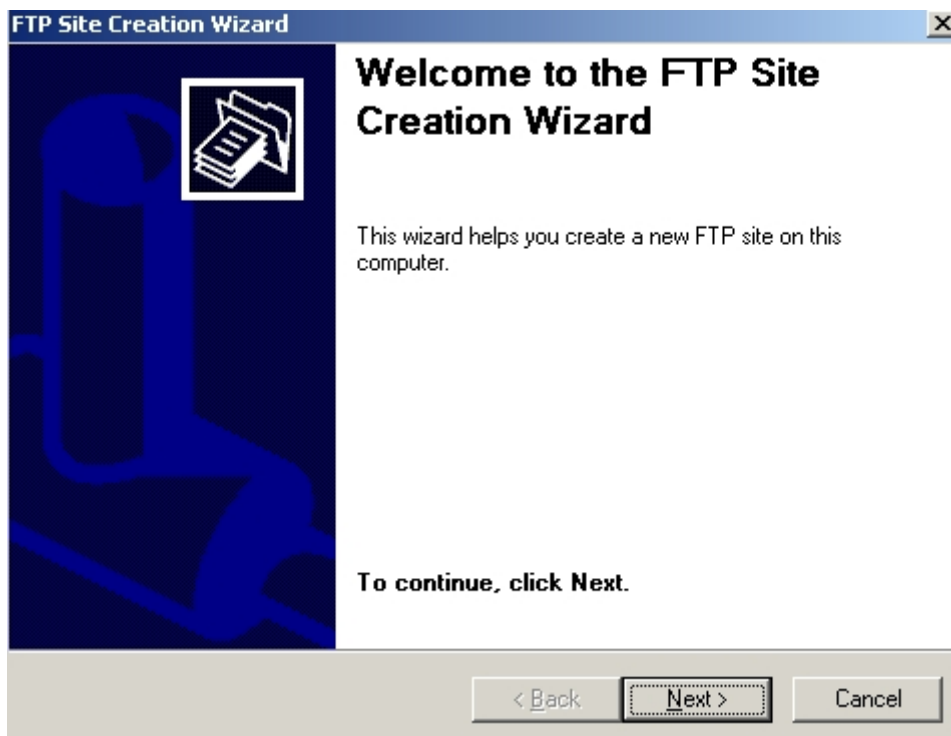


Fig.8

Clicchiamo su **Next**

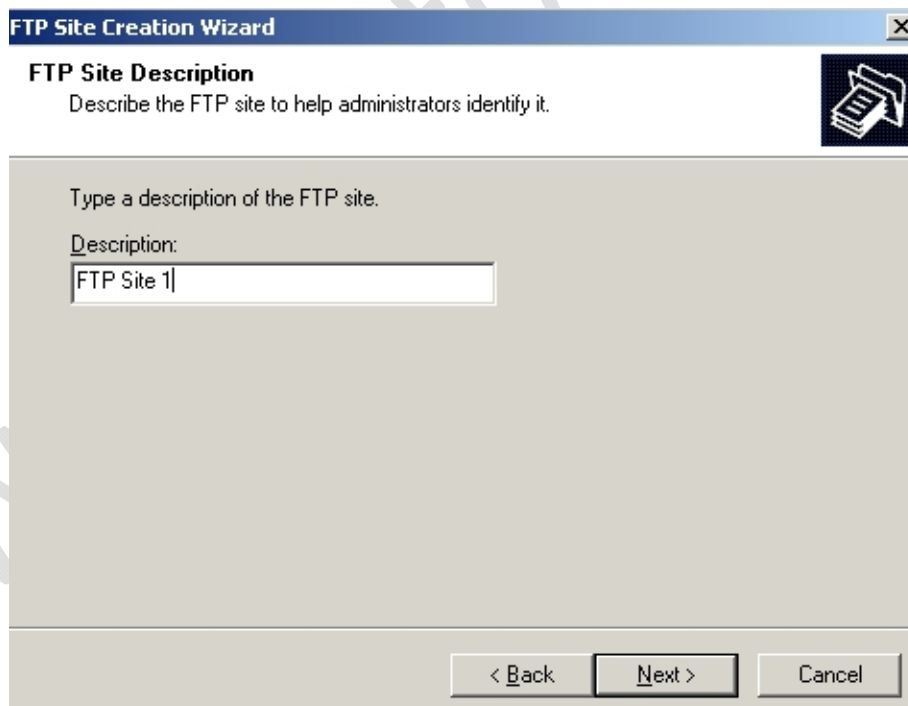


Fig.9

Inseriamo il nome descrittivo da dare al nostro FTP Site (Figura 9) e clicchiamo su **Next**.

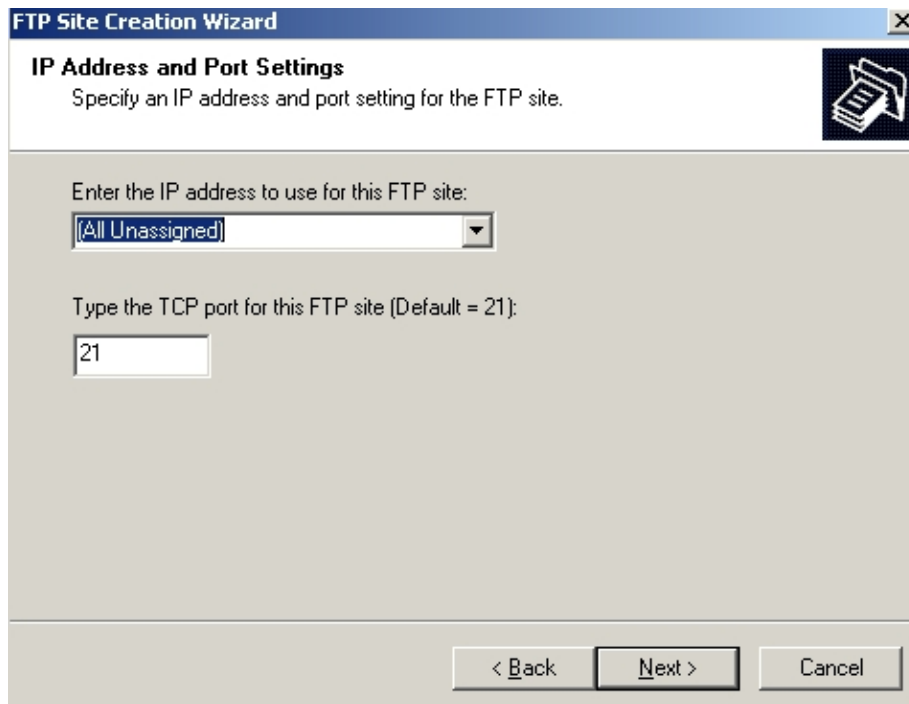


Fig.10

All'interno di questa maschera troviamo due campi (Figura 10)

- Nel primo campo dobbiamo scegliere se assegnare uno specifico IP all' FTP Server oppure lasciando tutto di default (All Unassigned) da qualsiasi indirizzo IP presente sul server riusciamo a raggiungere l'FTP Server.
- Il secondo campo ci permette di scegliere la porta e lasciamo di Default la porta 21.

Clicchiamo su **Next**.

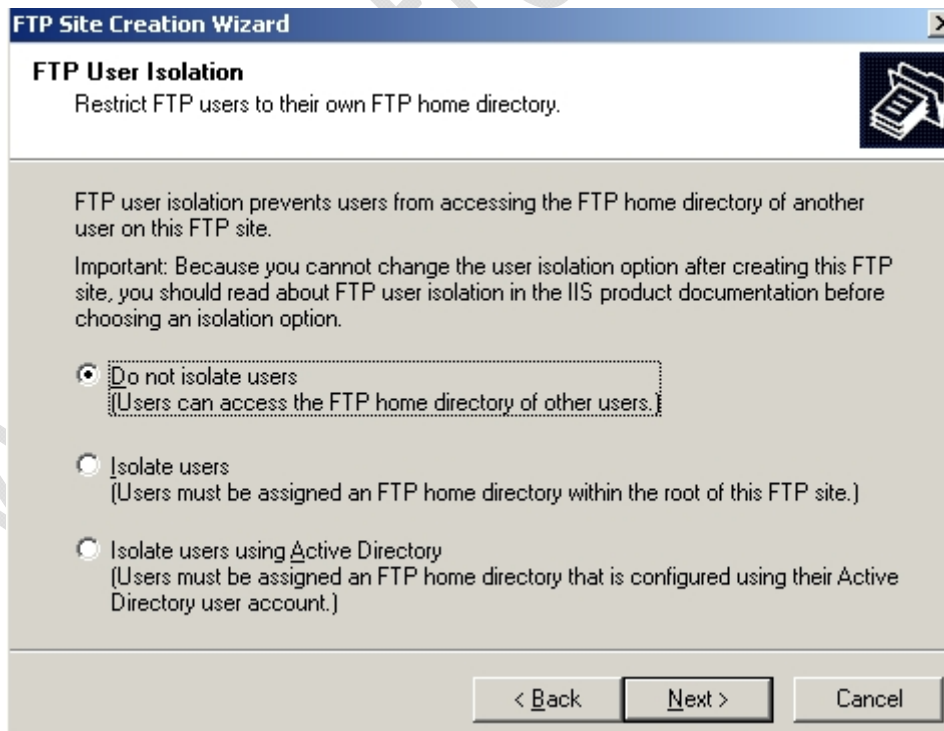


Fig.11

Selezioniamo l'opzione a noi più utile, in questo selezioniamo la prima opzione "**Do not isolate users**" e clicchiamo su **Next**.

Adesso inseriamo il Path di destinazione del nostro FTP come in figura sottostante.

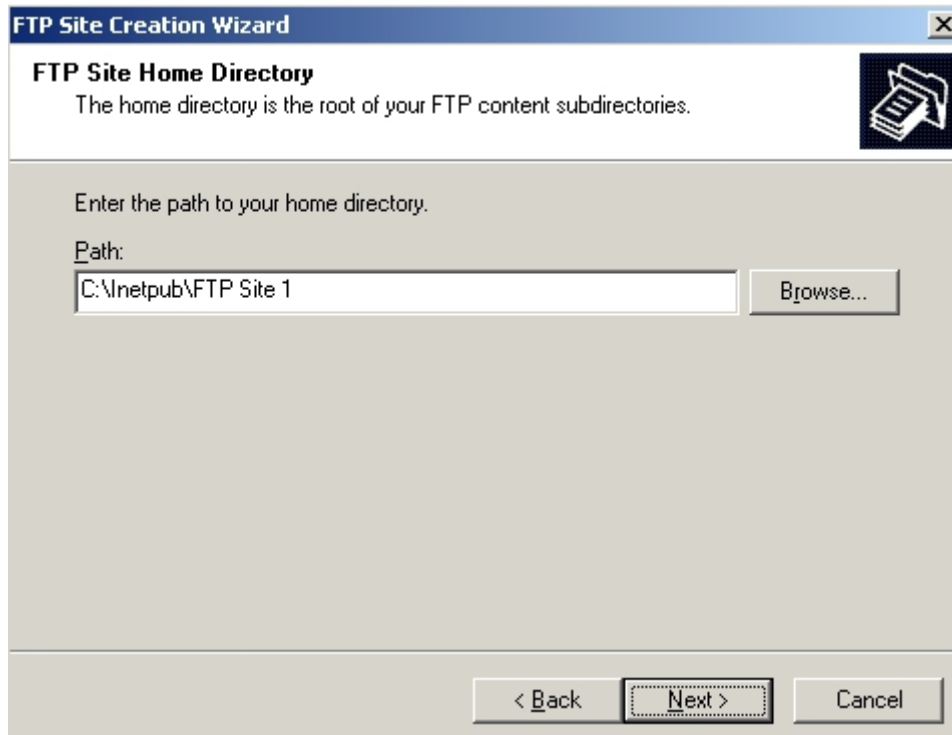


Fig.12

Clicchiamo su **Next**.

Deselezioniamo tutte le permission (Figura 13)

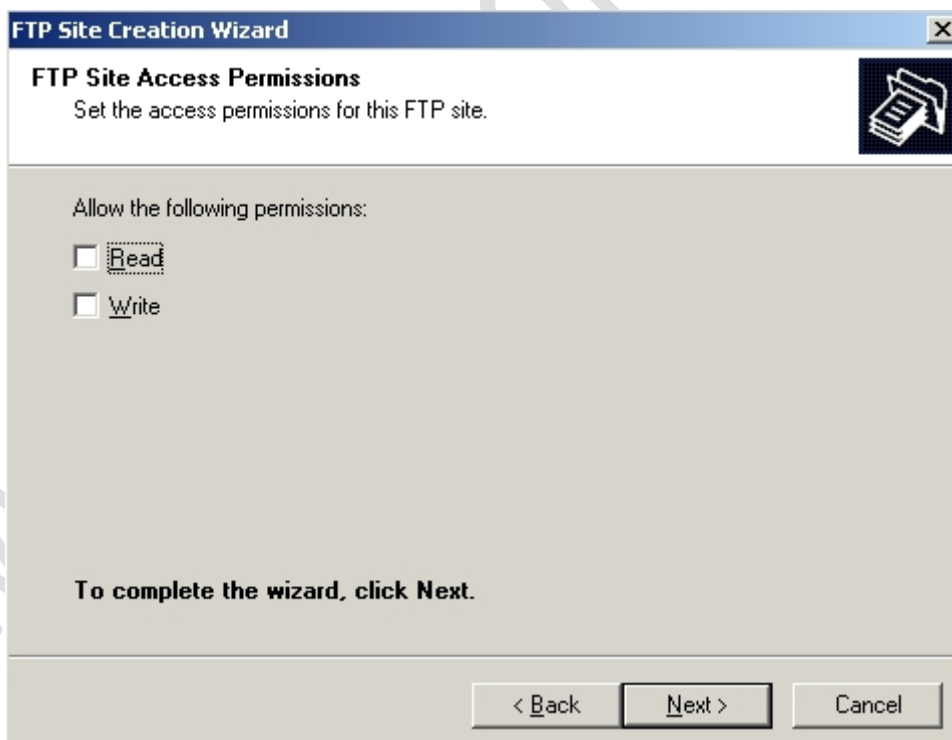


Fig.13

Cliccare su **Next** e quindi su **Finish**.

Adesso all'interno della IIS Manager, all'interno della cartella FTP Sites troviamo due siti

- Defaul FTP Site
- FTP Site 1

Torniamo alla schermata dell' IIS Manager e facciamo un Refresh sulla Schermata (con F5 oppure cliccando su Action in alto e selezionando Refresh)

Adesso clicchiamo di destro sul FTP Site 1 e selezioniamo **Properties** apparirà la seguente schermata (Figura 14)

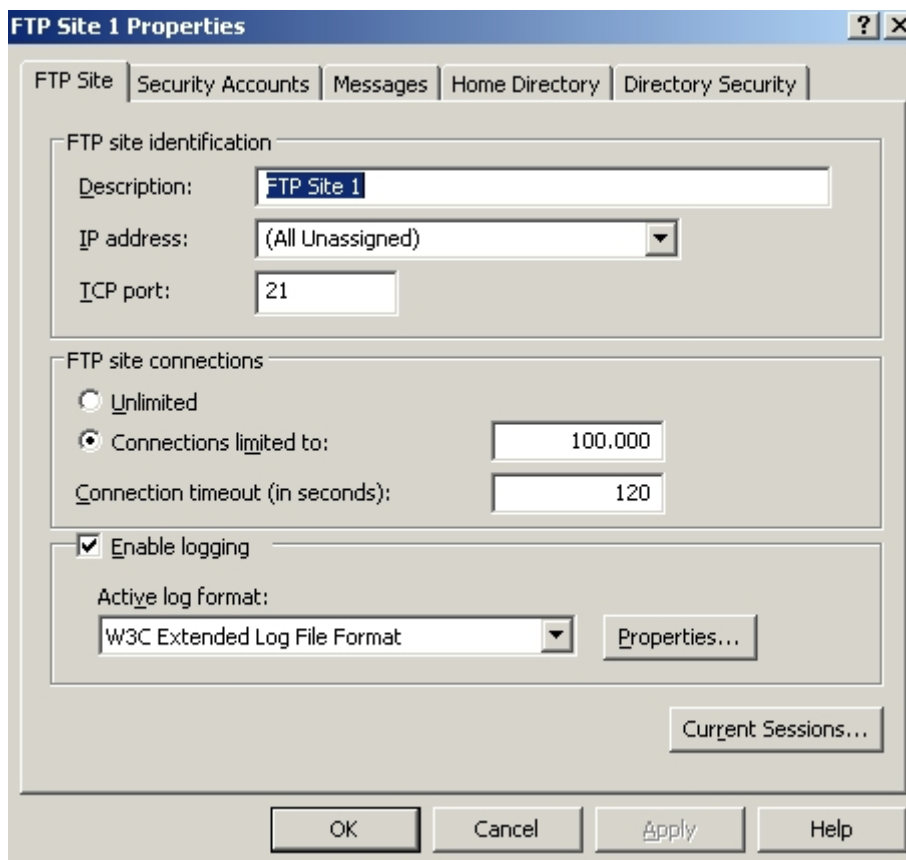


Fig.14

Nella sezione **FTP Sites** (la prima che appare) non modificare nulla.

Nella sezione Home Directory spuntare Read, Write e Log Visits quindi cliccare su Apply come in Figura 15

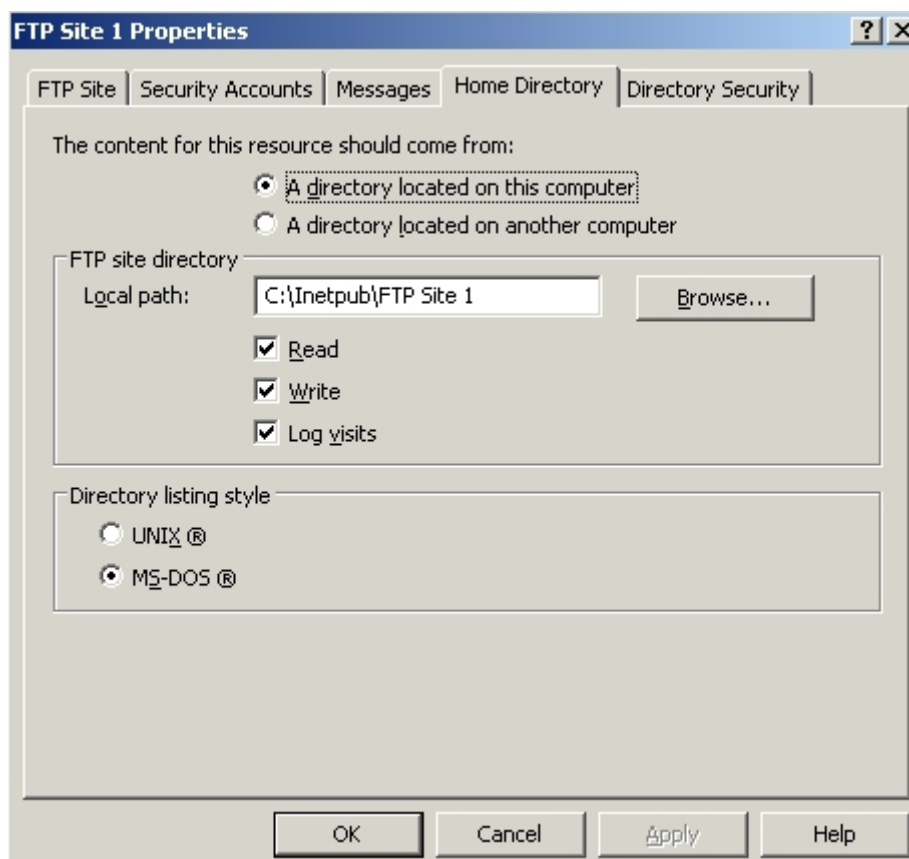


Fig.15

Quindi clicchiamo su **OK**.